

PARC LONGCHAMP - RÉUNION PUBLIQUE
Restitution du plan de gestion et calendrier des travaux
12 mars 2024



Délégation Générale Adjointe Ville au Quotidien
Direction de la Nature en Ville
Service Prospective, Expertise et Projets

RESTITUTION DU PLAN DE GESTION

Le processus

Un parc classé Monument Historique (MH)

A ce titre, La Direction Régionale des Affaires Culturelles (DRAC) et l'Architecte des Bâtiments de France (ABF) sont associés à chaque étape du projet, pour validation.

Une équipe qualifiée

- Architecte du patrimoine (mandataire)
- Paysagiste concepteur
- Paysagistes spécialistes de l'histoire des jardins
- Expert en arboriculture
- Économiste de la construction

Les 4 phases du plan de gestion

De septembre 2022 à décembre 2023:

- Phase 1 : Analyse historique et définition d'un plan de référence historique
- Phase 2 : Analyse critique de l'existant par rapport au plan de référence historique et aux usages citoyens actuels
- Phase 3 : Scénario de projet
- Phase 4 : Fiche action et planification des travaux

Les mobilisations citoyennes

19.10.2023- Atelier citoyen: «Mieux gérer le parc Longchamp? Quelles propositions citoyennes?»

28.09.2023- Restitution publique de la phase 3

12.07.2023- Atelier citoyen : « Élaboration des scénarios de projet »

01.06.2023- Restitution des résultats de l'atelier participatif précédent

04.05.2023- Atelier participatif sur les enjeux paysagers, sociaux, écologiques, etc...

16.02.2023- Synthèse des enquêtes conduites par les services civiques et associations riveraines

06.12.2022- Première présentation publique

RESTITUTION DU PLAN DE GESTION

Extraits de l'étude

VILLE DE MARSEILLE

PARC LONGCHAMP

Présentation publique du 28 septembre 2023

Élaboration d'un plan de gestion pour le parc Longchamp
Septembre 2023

PHASE 3

ÉLABORATION DES PROPOSITIONS DE RESTAURATION



FABRICA TRACEORUM
Architectes mandataires

JULIEN LABORDE
Paysagiste Concepteur

PERMANENCES HISTORIQUES

- LEGENDE DES PERMANENCES HISTORIQUES:**
- PARC _ couvert et structure végétale**
 - XIX^e s. Bosquet
 - Lisière
 - PARC _ pelouse et parterre**
 - XIX^e s. Pelouse et prairie
 - PARC _ tracé et composition paysagère**
 - Allée et cheminement
 - Espaces servants
 - Espaces d'activités
 - Espaces de reconquête
 - Perspective et vue
 - Perspective et vue
 - PARC _ réseau hydraulique**
 - XIX^e s. Bassin, lacs et cascade
 - PARC _ bâtis et construction**
 - XIX^e s. Bâti existant
 - 2022. Bâti existant
 - ENJEUX _ plan de gestion**
 - sur le bâti
 - sur la composition paysagère





ÉTAT DES LIEUX ET PROBLÉMATIQUES DU SITE



ÉTAT DES LIEUX





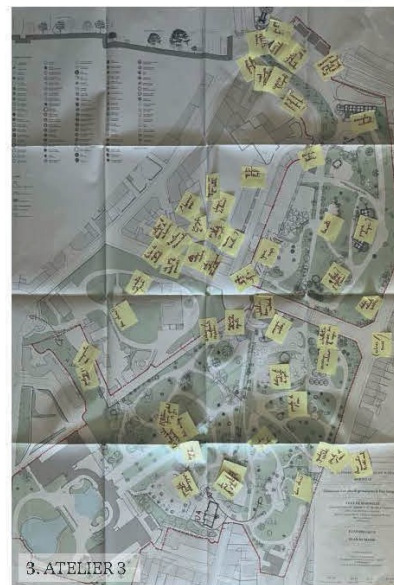
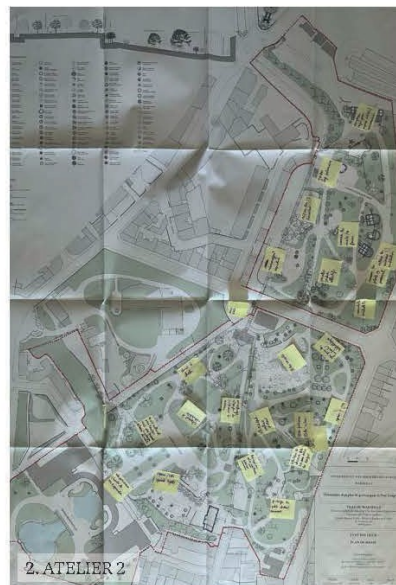
ARBRES DISPARUS

PROGRAMME D'AMÉNAGEMENT



PLAN D'ÉDOUARD ANDRÉ





PROGRAMME D'AMÉNAGEMENT



L'ENTRÉE MONUMENTALE



État de référence



L'entrée monumentale dans les années 1910



L'entrée monumentale dans les années 1960

L'ENTRÉE MONUMENTALE | LE PARTERRE DU PALAIS LONGCHAMP

• RÉFÉRENCE

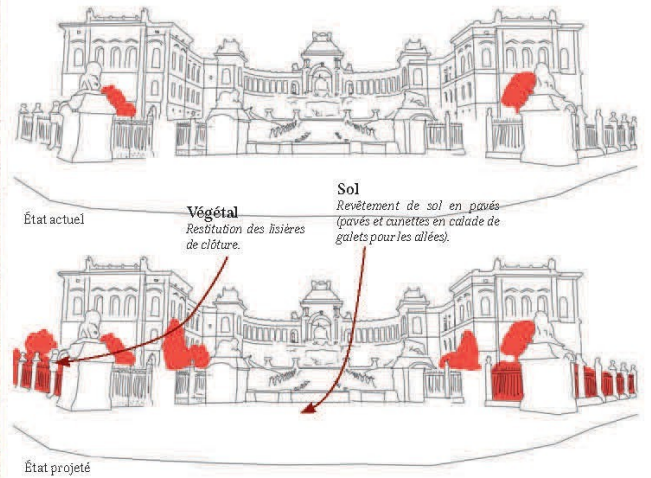
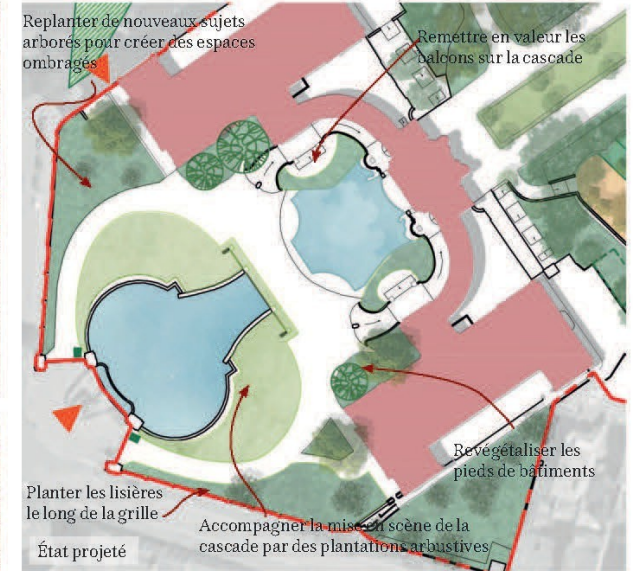


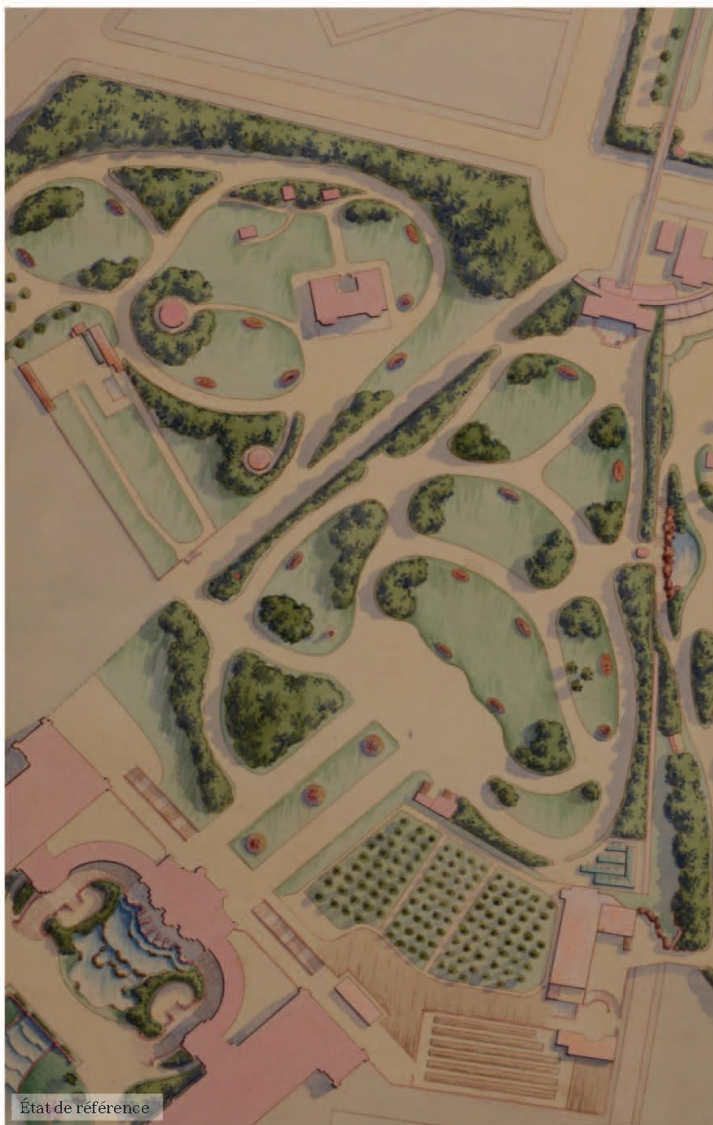
• ÉTAT ACTUEL



THÉMATIQUES PROGRAMMATIQUES

• ÉTAT PROJETÉ





Pavillon des vannes

Réaffectation du pavillon en buvette avec aménagement d'un ascenseur et de sanitaires.

Allée J.-L. Pons et parking terrain AIL

Aménagement de l'allée et du parking près de l'Observatoire.

Esplanade

Aménagement de l'esplanade du plateau pour accueil de manifestations.

Jardin

Requalification des parterres et bosquets du jardin du plateau.

Restanques et chapelle Buffon

Réaffectation de la chapelle Buffon et aménagement de restanques en jardins pédagogiques type relais-nature et aire de jeux ludiques.

Annexe Muséum

Aménagement d'un bâtiment hypogée en création en remplacement du bungalow de taxidermie et restauration affecté au Muséum d'Histoire Naturelle.



LE JARDIN DU PLATEAU | L'ESPLANADE DU PLATEAU

THÉMATIQUES PROGRAMMATIQUES

• RÉFÉRENCE



État de référence

• L'ESPLANADE EN SITUATION DE CONCERT



État actuel

• ÉTAT PROJETÉ



État projeté

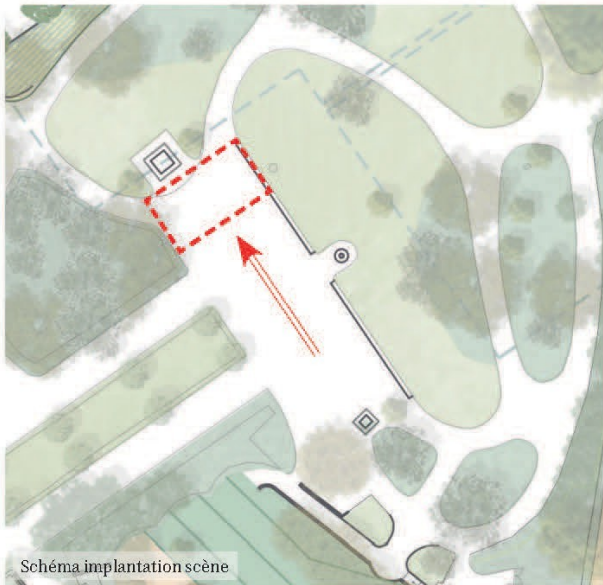


Schéma implantation scène

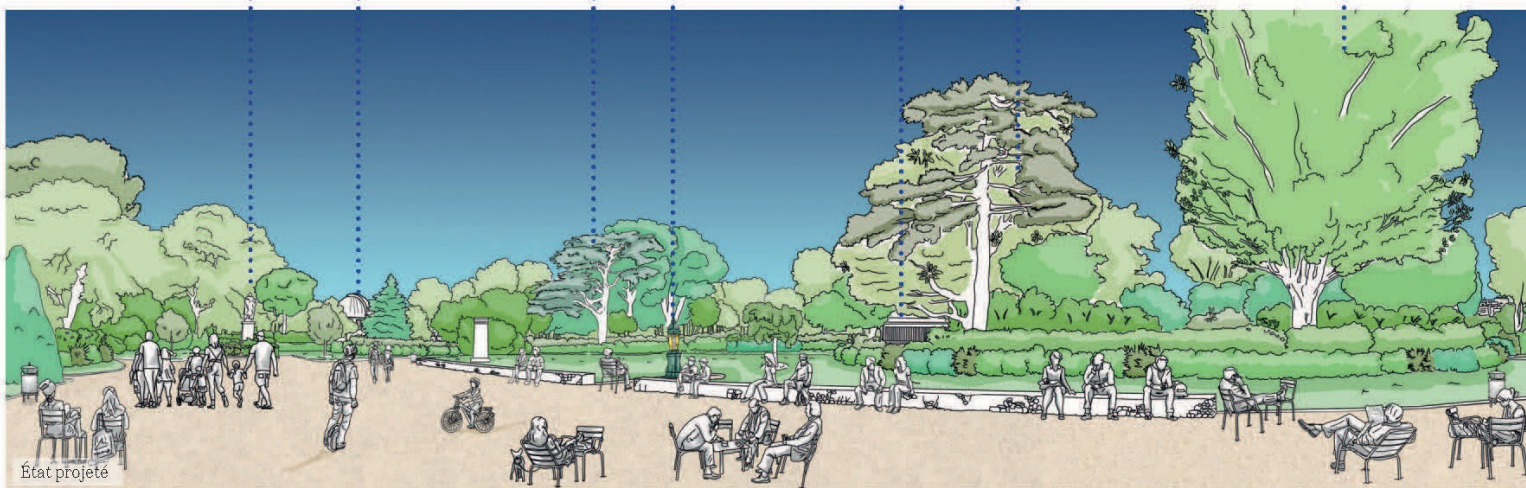


Référence de scène démontable au Palais Longchamp



État actuel

Statue Alphonse de Lamartine Observatoire de Marseille Cèdre de l'Atlas Fontaine Wallace Pavillon des vannes Pin Laricio et Marronnier d'Inde Orme de Sibérie



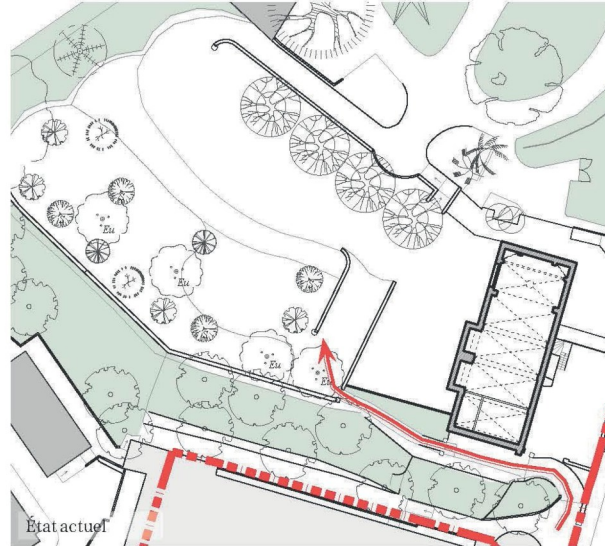
État projeté

LE JARDIN DU PLATEAU | LES RESTANQUES ET LA CHAPELLE BUFFON

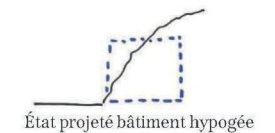
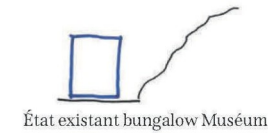
• RÉFÉRENCE



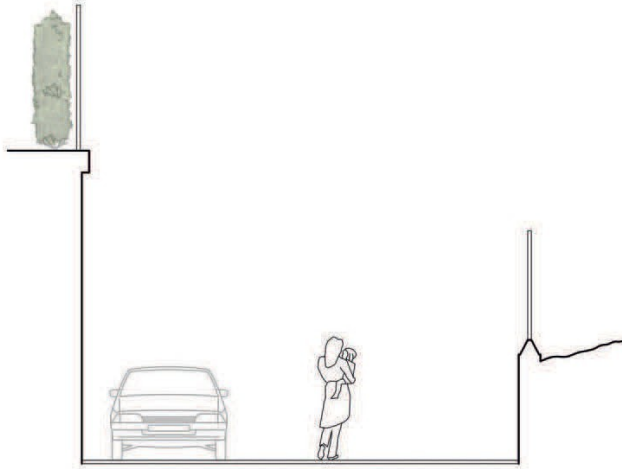
• ÉTAT ACTUEL



• ÉTAT PROJETÉ

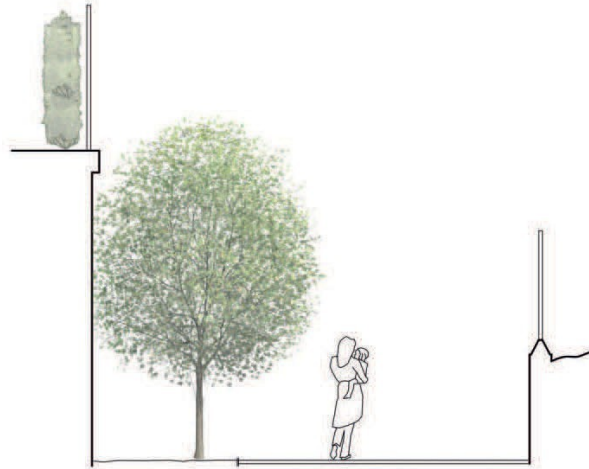


• ÉTAT ACTUEL



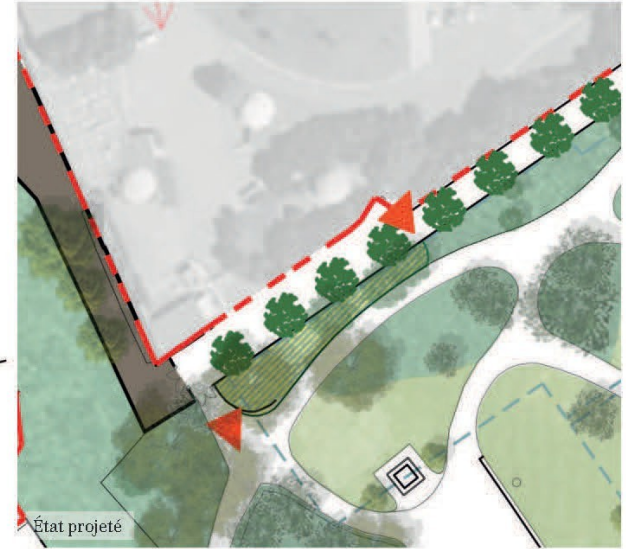
État actuel

• ÉTAT PROJETÉ

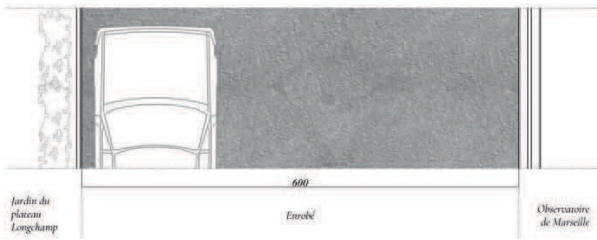


État projeté

• ÉTAT PROJETÉ



État projeté

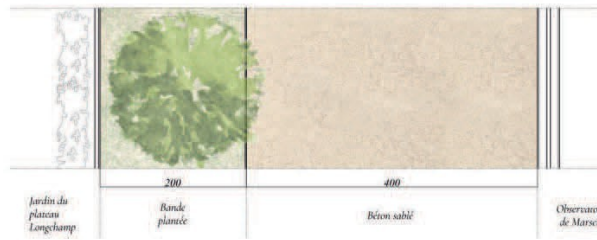


Jardin du plateau Longchamp

600

Enrobé

Observatoire de Marseille



Jardin du plateau Longchamp

200

Bande plantée

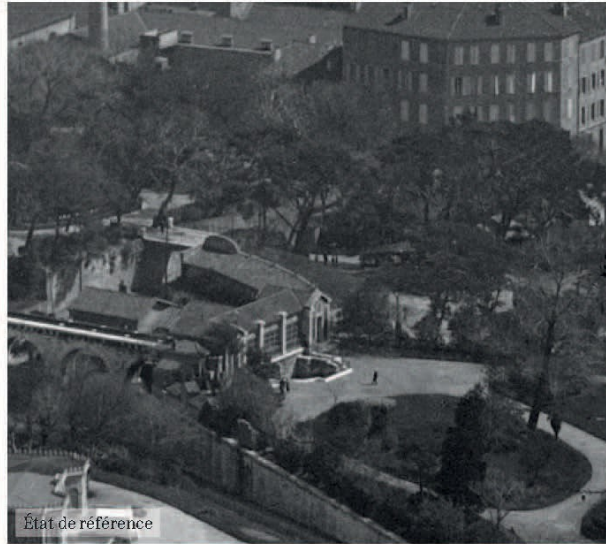
400

Béton sablé

Observatoire de Marseille

LE JARDIN DU PLATEAU | LE PAVILLON DES VANNES

• RÉFÉRENCE

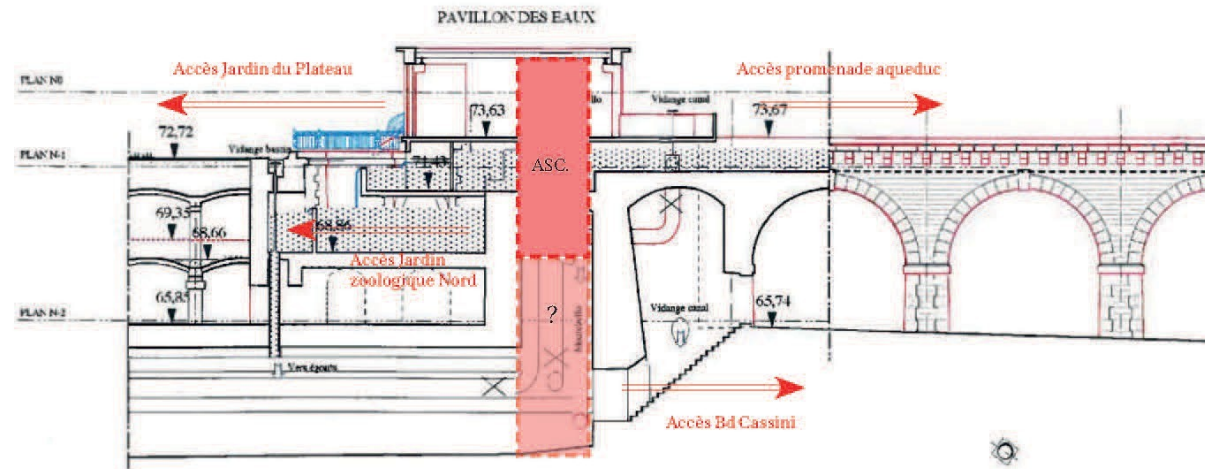
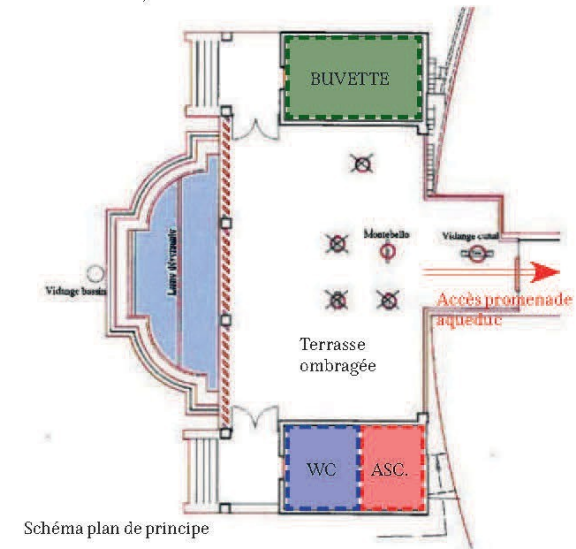


• ÉTAT ACTUEL



THÉMATIQUES PROGRAMMATIQUES

• ÉTAT PROJETÉ





**Ancienne volière
Pavillon de la girafe**
Lieu associatif et requalification de l'ancienne volière en buvette.

Zone de fraîcheur avec jeux d'eau sur ancien lac
Amélioration de la serpentine existante.

Bassin d'entrée
Restitution du bassin d'entrée.

Fosse aux ours
Réaffectation en grotte de fraîcheur.

Pinède
Requalification de la pinède avec aménagement d'un espace de jeux pour enfants.

Entrée
Requalification de l'entrée historique et restitution des pavillons d'entrée.

Parc à chiens
Création d'un parc à chiens indépendant, en accès libre depuis le boulevard du jardin zoologique.



LE JARDIN ZOOLOGIQUE SUD | LE PAVILLON DE LA GIRAFE, LE KIOSQUE ET LA VOLIÈRE

THÉMATIQUES PROGRAMMATIQUES

• RÉFÉRENCE



État de référence

• LA VOLIÈRE



État de référence

• ÉTAT PROJETÉ



Le kiosque à musique accueillant un concert



Le pavillon de la girafe restauré

• RÉFÉRENCE



• ÉTAT ACTUEL



Référence : Parc Paul Mistral à Grenoble



Référence Parc Bordelais, Bordeaux



Référence traitement de sols dalles enherbées

LE JARDIN ZOOLOGIQUE SUD | LA PINÈDE

THÉMATIQUES PROGRAMMATIQUES

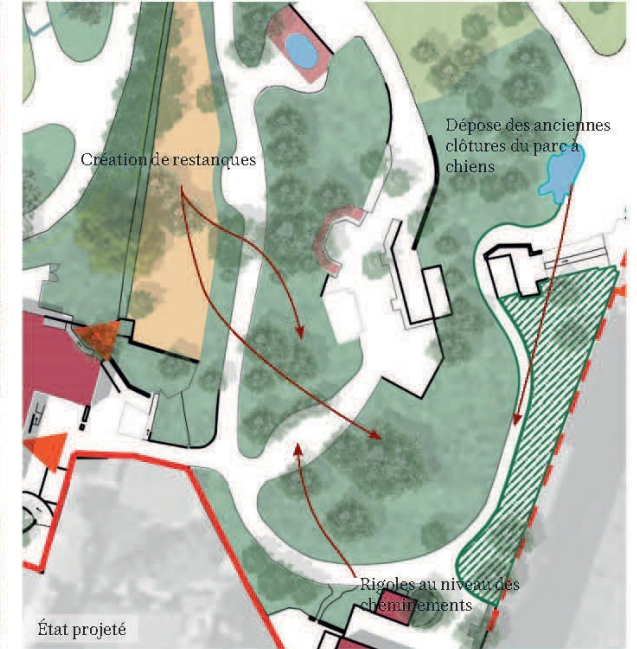
• ÉTAT ACTUEL



• RÉFÉRENCE



• ÉTAT PROJETÉ



- ORIENTATIONS & PRÉCONISATIONS



Parc a chien
4000m²

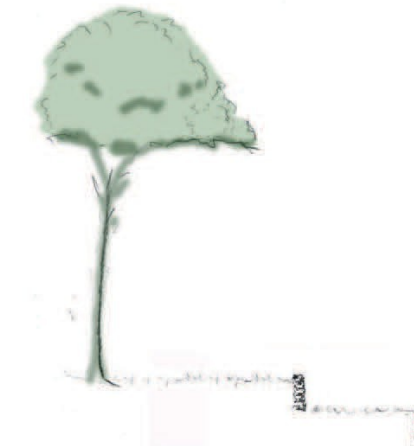
Principe d'installation des restanques en pierre ou fascines de bois

- ÉTAT ACTUEL



Un sol en pente dénudé qui entraîne un lessivage des sols et une mise à nu du système racinaire

- ÉTAT PROJETÉ



Mise en place de restanques en pierres (ou fascines de bois) avec apport de terre végétale et paillage du sol



LE JARDIN ZOOLOGIQUE SUD | LA FOSSE AUX OURS

THÉMATIQUES PROGRAMMATIQUES

• RÉFÉRENCE



État de référence

• ÉTAT ACTUEL



État actuel

• ÉTAT PROJETÉ



État projeté



Nymphée de Villeflix à Noisy-le-Grand



Grotte au Parc des Buttes Chaumont à Paris



Les pavillons d'entrée en 1964



État de référence



Exemple de guérite de surveillance au jardin du Luxembourg à Paris



Les pavillons d'entrée en 1923



État projeté

LES ENTRÉES DU PARC | L'ENTRÉE JARDIN ZOOLOGIQUE SUD





Parking Jugan
Installation de jardins partagés et d'un parc à chien.

Cage aux fauves
Réhabilitation de l'édifice en tiers-lieu et création d'un bâtiment en extension.

Aqueduc
Aménagements sous les arcades de l'aqueduc.

Jeux d'enfants
Création d'une aire de jeux récréative autour du pavillon de l'éléphant réaffecté en théâtre pour enfants.

Cage aux ours
Réhabilitation des cages en musée hors les murs et lieux d'accueil d'exposition pour le Musée des Beaux-Arts et le Muséum d'Histoire Naturelle.

Chambre de fraîcheur
Reboisement autour de la cabane au toit de chaume.

Zone de fraîcheur avec brumisation sur ancien étang
Restitution du petit étang.



LE JARDIN ZOOLOGIQUE NORD | LES JEUX D'ENFANTS

THÉMATIQUES PROGRAMMATIQUES

• RÉFÉRENCE



État de référence

• LES JEUX D'ENFANTS



État de référence

• ÉTAT DES LIEUX



État des lieux

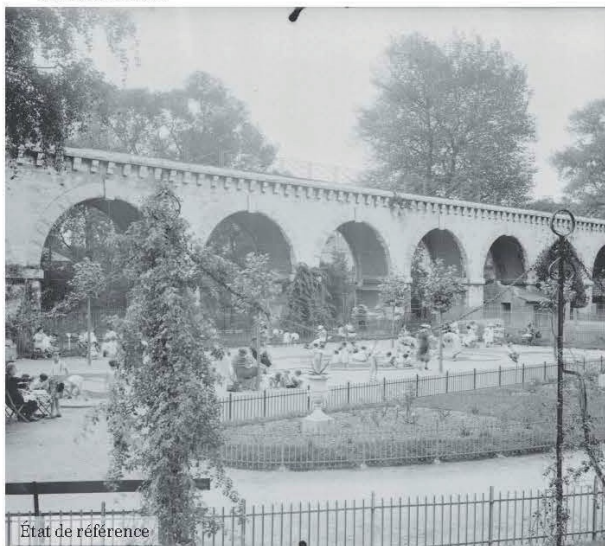


Parc de la Citadelle, Lille



Parc des Halles, Paris

• RÉFÉRENCE



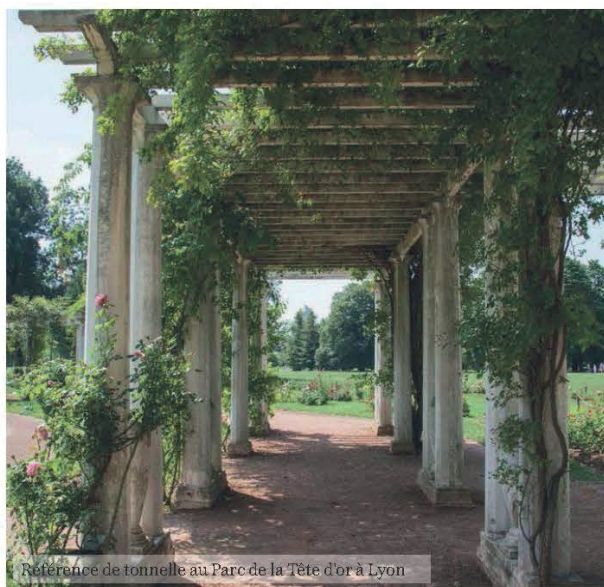
• LES TREILLES



• ÉTAT PROJETÉ



PHASE 3 | ÉLABORATION DES PROPOSITIONS DE RESTAURATION

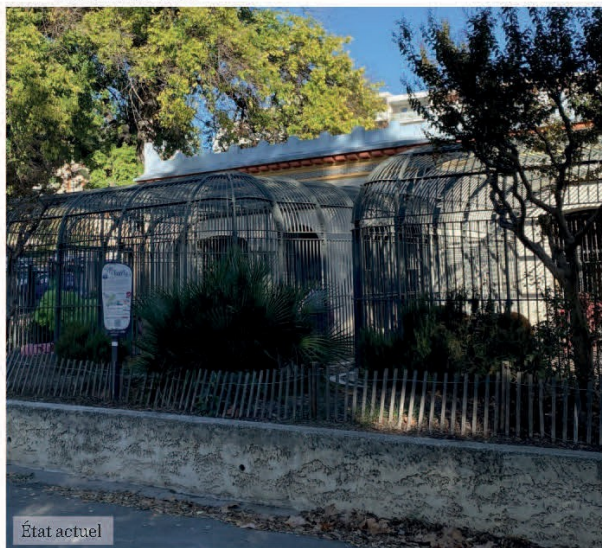




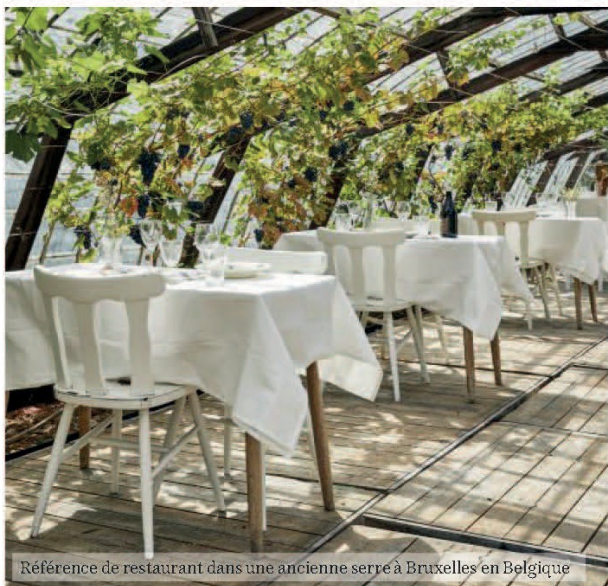
• RÉFÉRENCE



• ÉTAT ACTUEL



• ÉTAT PROJETÉ



LE JARDIN ZOOLOGIQUE NORD | LE PARKING JUGAN

THÉMATIQUES PROGRAMMATIQUES

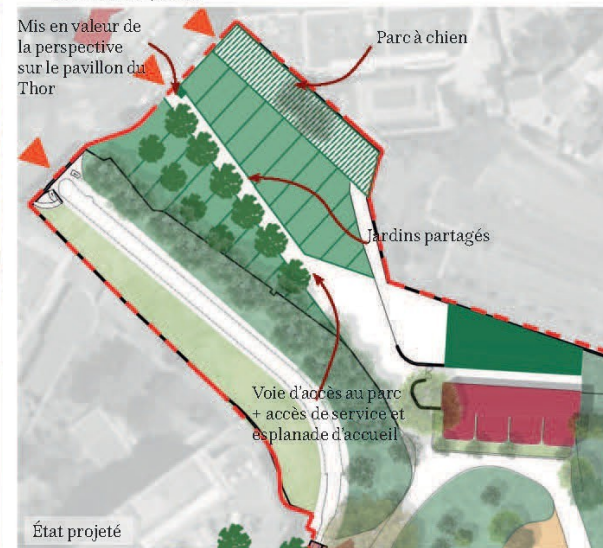
• RÉFÉRENCE

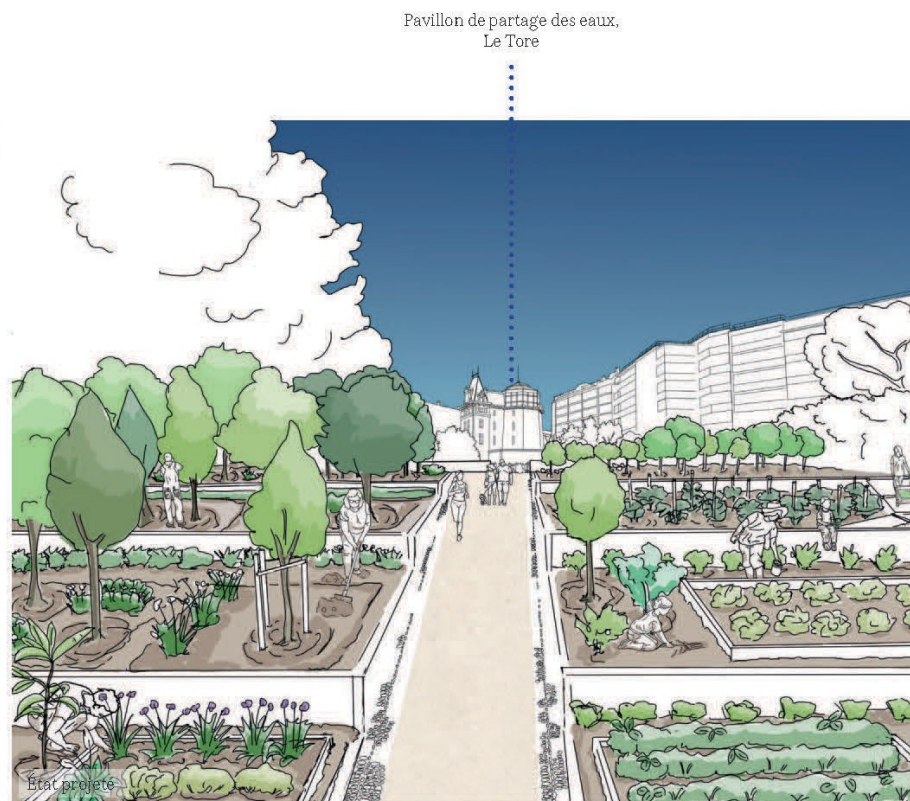


• ÉTAT ACTUEL

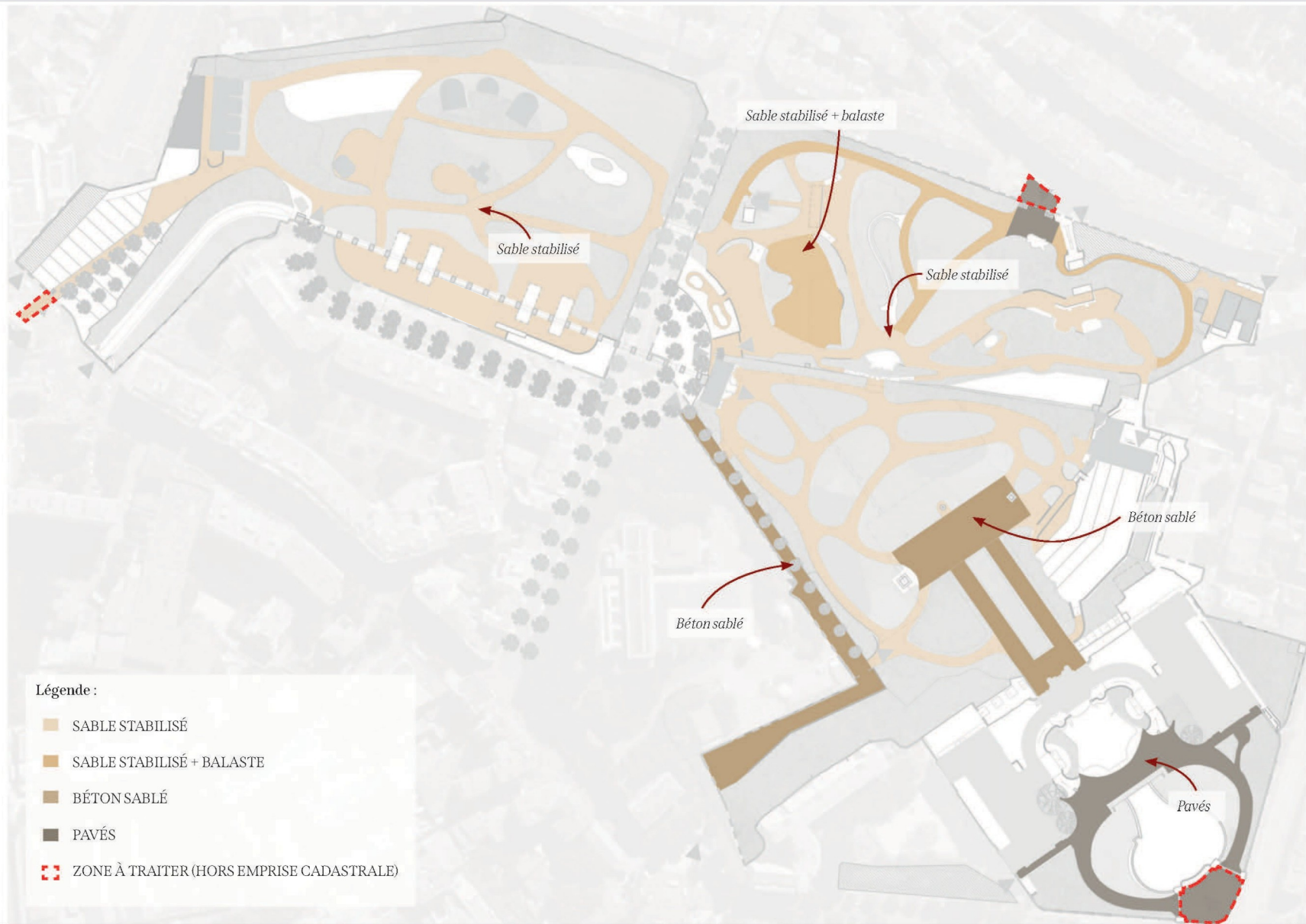


• ÉTAT PROJETÉ





LES REVÊTEMENTS DE SOLS



Légende :

- SABLE STABILISÉ
- SABLE STABILISÉ + BALASTE
- BÉTON SABLÉ
- PAVÉS
- ZONE À TRAITER (HORS EMPRISE CADASTRALE)



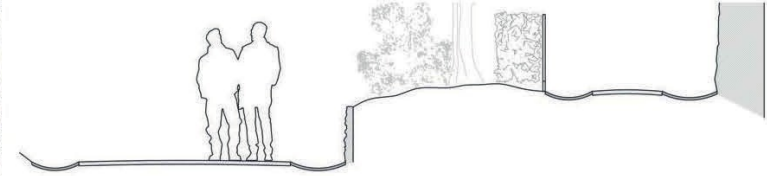
État des lieux

Le cheminement situé autour de la grotte cascade présente une incohérence et une incompatibilité des matériaux employés. La largeur de l'allée n'est pas suffisante.

Aussi, le projet prévoit de supprimer la cunette béton en pied de mur et de retaluter l'allée afin que les eaux ruissellent dans la cunette en calade de galets. L'allée sera traitée en sable stabilisé. De la même manière, l'allée située en contrebas sera traitée en sable stabilisé et cunette en calade de galets de part et d'autre de la voie.

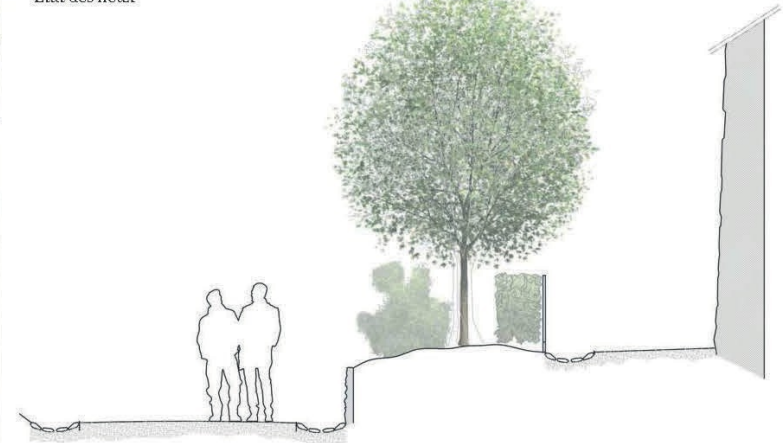


État de référence



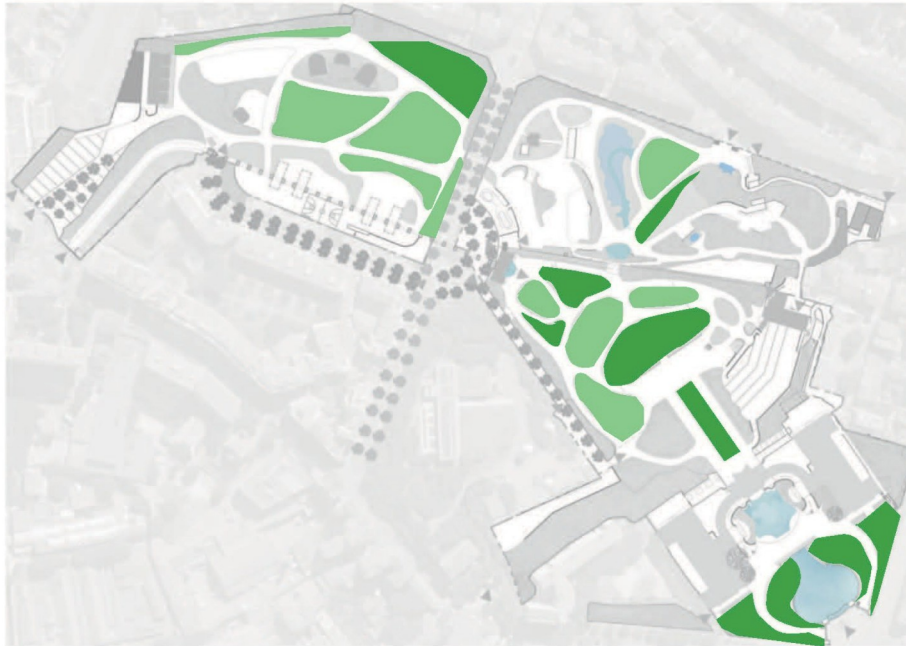
60	270	70	60	88	70
Cunette béton	Enrobé	Cunette béton	Cunette béton	Enrobé	Cunette béton

État des lieux



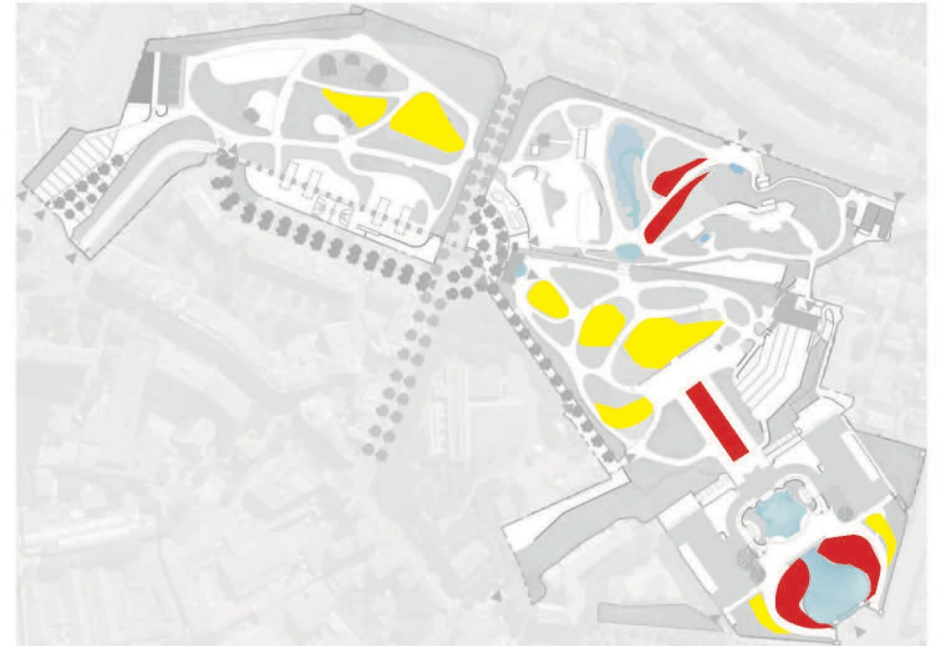
60	280	60	60	158	
Cunette galets + fer plat	Sable stabilisé	Cunette galets + fer plat	Cunette galets + fer plat	Sable stabilisé	

État projeté



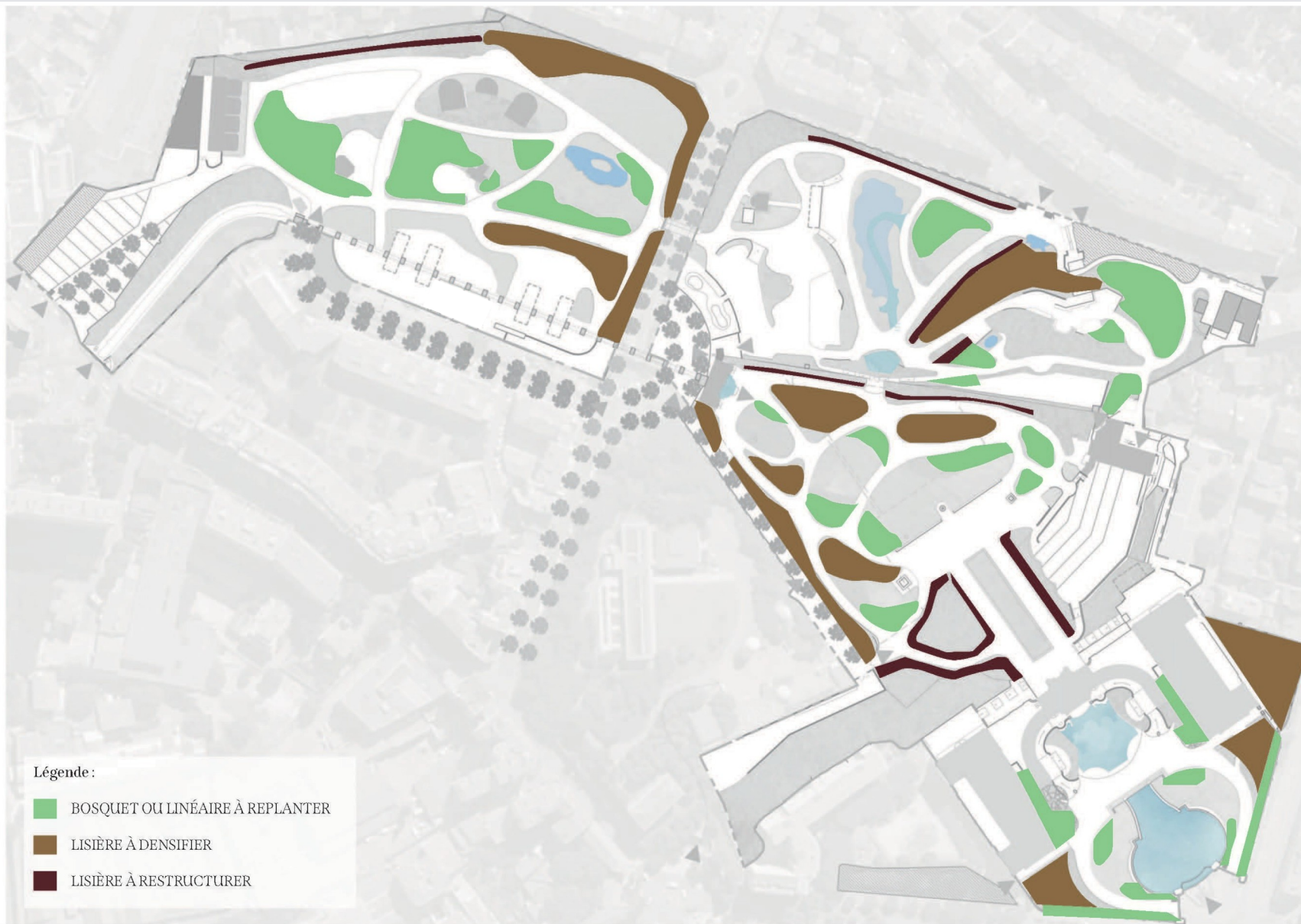
Légende :

- PELOUSES TONDUES
- PRAIRIES FAUCHÉES



Légende :

- PELOUSES INTERDITES ENTRE OCTOBRE ET AVRIL
- PELOUSES INTERDITES TOUTE L'ANNÉE



LES TAILLIS INTERMÉDIAIRES

- RÉFÉRENCE



- ÉTAT DES LIEUX



ÉTAT INITIAL



Bosquet en port libre Haie taillée Plate-bande fleurie Cheminement

ÉTAT ACTUEL



Bosquet en port libre Arbuste en port libre Pelouse Cheminement

PRÉCONISATIONS



Bosquet en port libre Arbustes recépés Cheminement





Cèdre de l'Atlas



Orme de Sibérie



Marronnier d'Inde



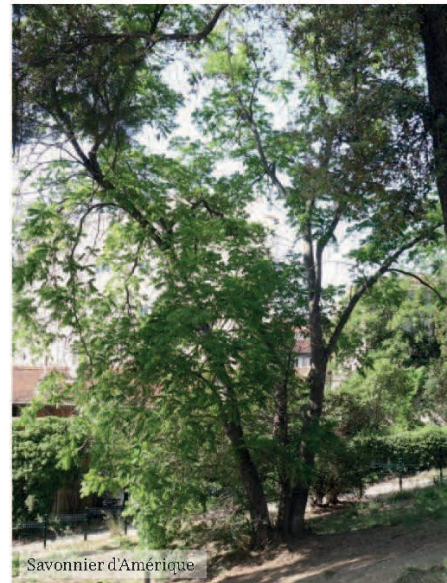
Copalme d'Amérique



Pin Laricio de Corse



If commun



Savonnier d'Amérique

• RÉFÉRENCE



• ÉTAT ACTUEL



• ÉTAT ACTUEL



Callistemon - *Callistemon laevis*

LES ARBRES | EN REPLANTATION OU DENSIFICATION DES BOSQUETS

THÉMATIQUES TRANSVERSALES



Érable de Montpellier
Acer monspessulanum



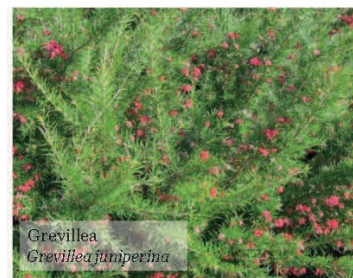
Arbousier
Arbutus unedo



Callistemon
Callistemon laevis



Goyavier du Brésil
Feijoa sellowiana



Grevillea
Grevillea juniperina



Laurier noble
Laurus nobilis



Pistachier lentisque
Pistacia lentiscus



Pistachier vera
Pistacia vera



Chêne kermès
Quercus coccifera



Nerprun alaterné
Rhamnus alaternus



Tamaris commun
Tamarix gallica



Caroubier
Ceratonia siliqua



Azarollier
Crataegus azarofus



Chêne Zéen
Quercus zeen



Chêne chevelu
Quercus cerris



Jujubier
Ziziphus jujuba



Baguenaudier
Colutea arborescens

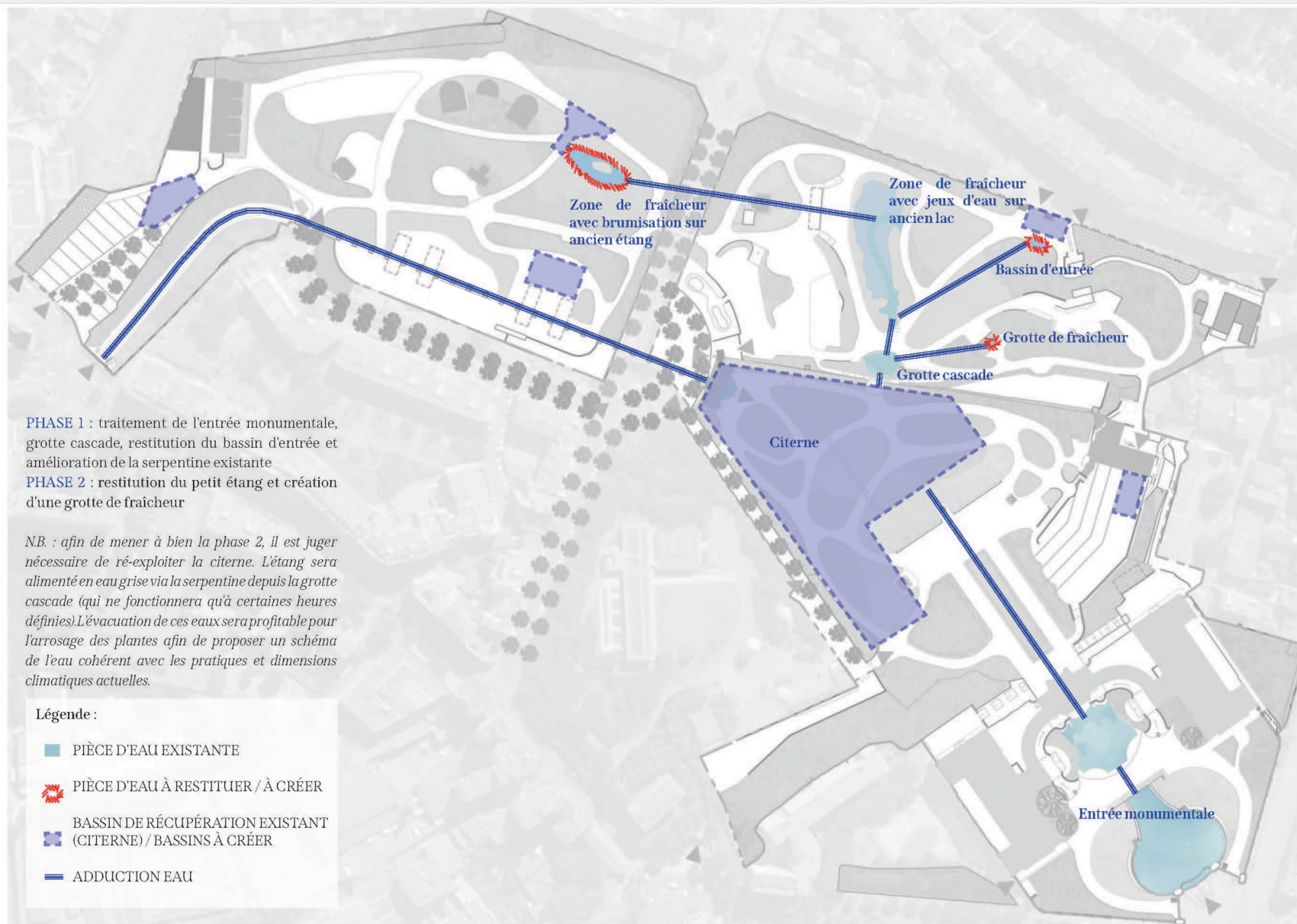


Argousier
Hippophae rhamnoides

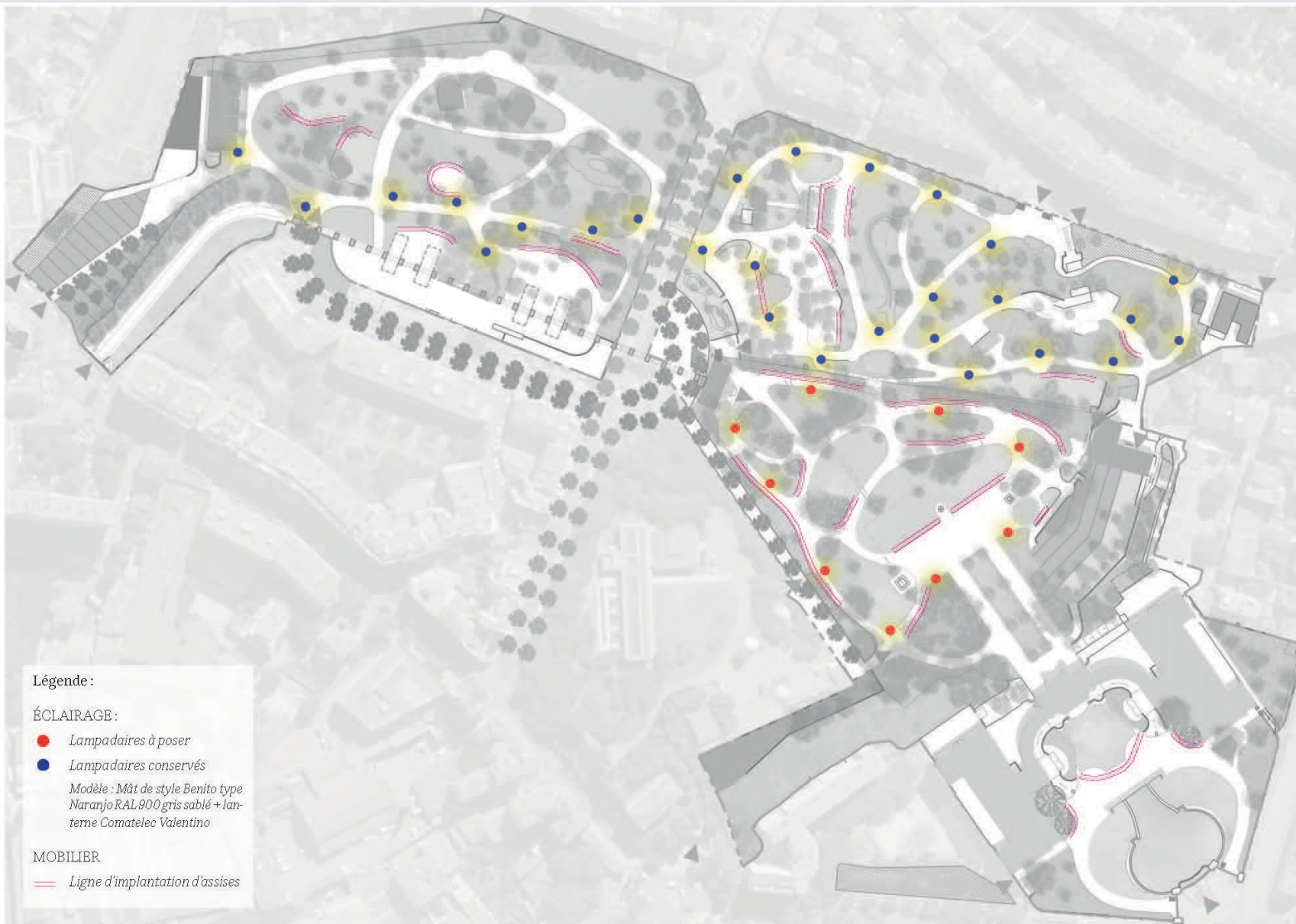


Pilaria
Phillyrea

6. LES RÉSEAUX D'EAU PAYSAGERS



LE MOBILIER, ASSISES, ÉCLAIRAGE, SIGNALÉTIQUE





Intégration tri sélectif au jardin du Luxembourg, Paris



Lampadaire existant



Banc maçonné en rocaille existant

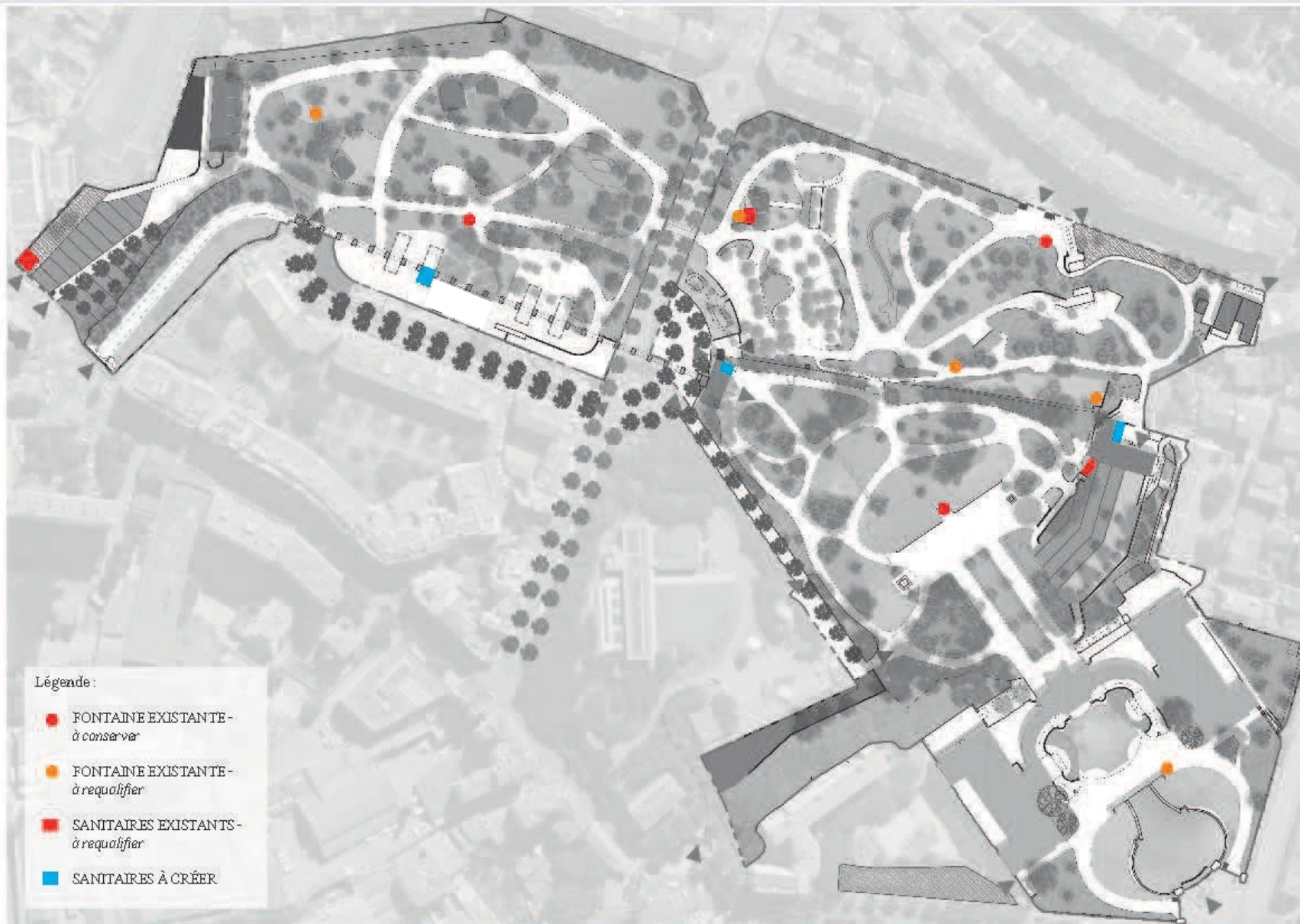


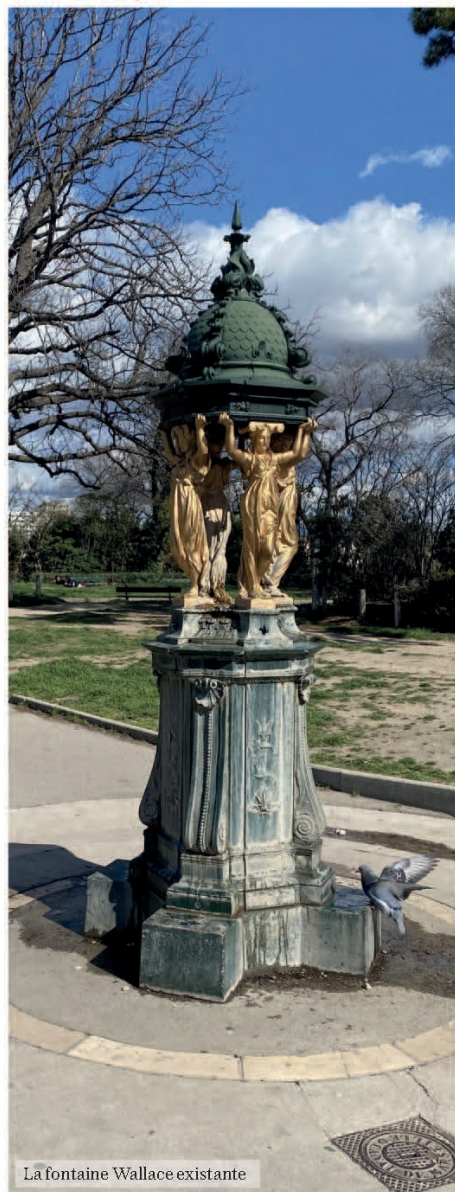
Exemple de chaises au jardin du Luxembourg à Paris



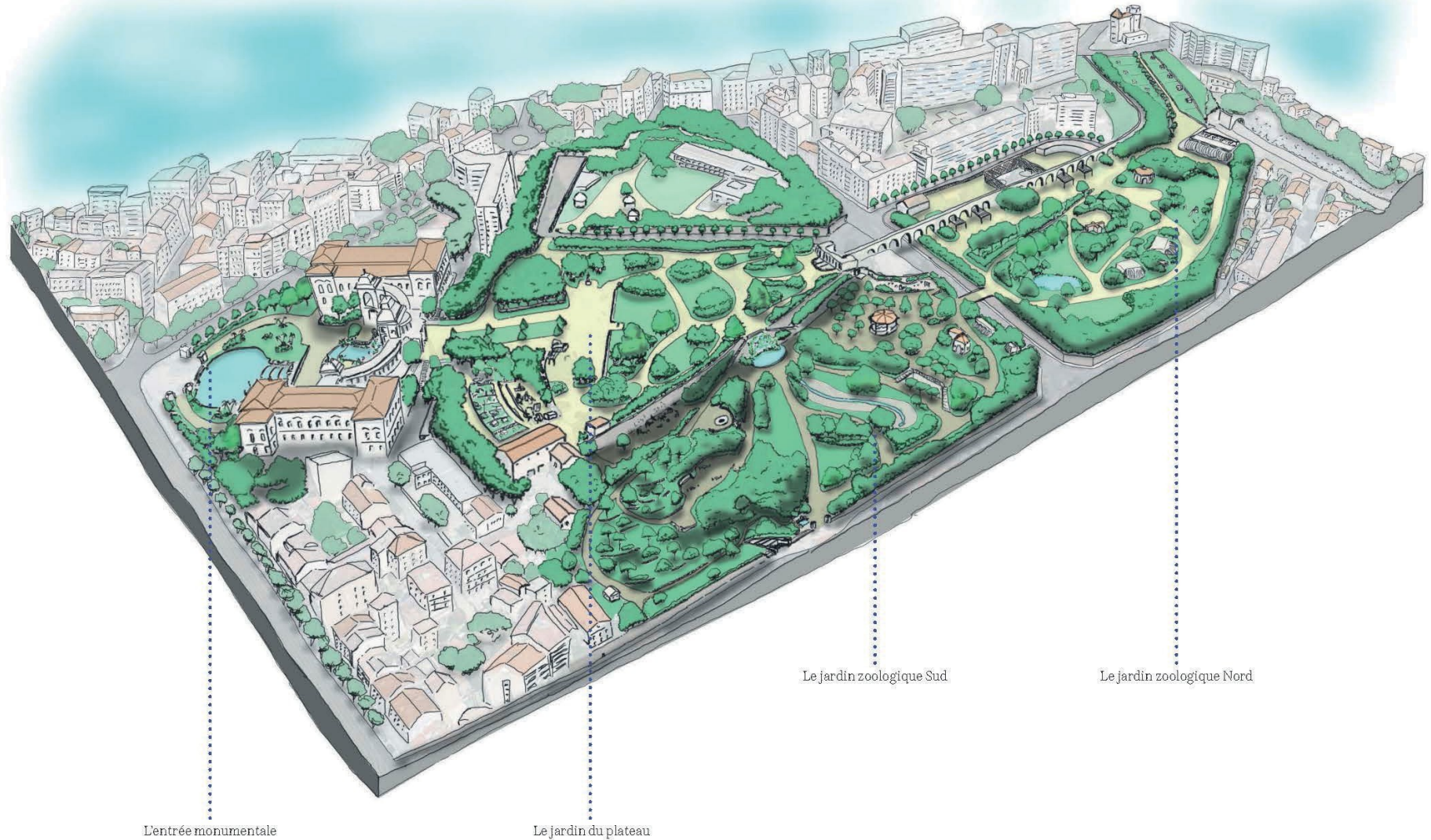
Ensemble de signalétique directionnelle et informative, Abbaye de Fontfroide - Sources : Empreinte Signalétique.

LES FONTAINES ET SANITAIRES





PERSPECTIVE GÉNÉRALE DU PARC LONGCHAMP





LES TRAVAUX DE RÉNOVATION

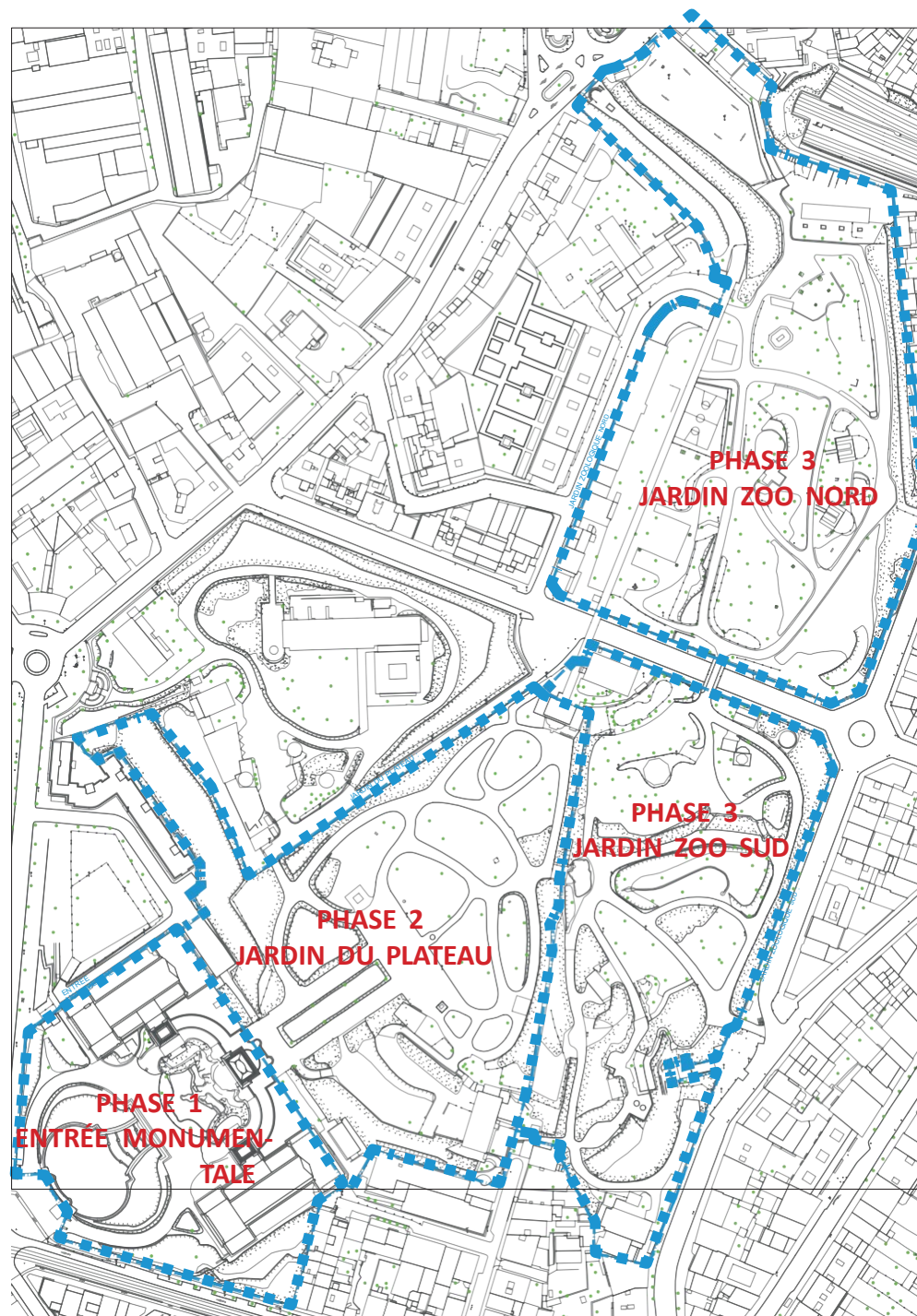
La renaturation, avec Maitrise d'œuvre interne Ville de Marseille (validée par la DRAC)

Nature des travaux

- Travaux de plantation : reconstitution des bosquets, des lisières et des parterres, et plantation de futurs arbres remarquables
- Mise en place de protections temporaires des plantations
- Rénovation des réseaux, mise en place de l'arrosage connecté

Calendrier prévisionnel

- Printemps 2024: phase 1- entrée monumentale
- Hiver 2024/2025: phase 2- jardin de plateau
- Hiver 2025/2026: phase 3- jardins zoologiques Sud et Nord



LES TRAVAUX DE RÉNOVATION

La restauration globale, avec Maitrise d'œuvre externe

Nature des travaux

- Revêtements de sols
- Éléments d'accompagnements (assises, éclairage, ferronneries, fontaines à boire...)
- Signalétique
 - Amélioration des aires de jeux existantes et création de nouvelles
- Requalification de l'entrée Jeanne Jugan
- Reconstitution de la pinède
- Création de parcs à chiens
- Création de zones de fraîcheurs (brumisateurs, jeux d'eau)
- Aménagement des abords de la chapelle Buffon (relais nature)
- Restitution des pavillons d'entrée de surveillance
- ...

Calendrier prévisionnel

- Automne 2024: désignation d'une équipe de maitrise d'œuvre
- Hiver 2024 > hiver 2025: Réalisation des études de conception par le MOE
- Hiver 2025: démarrage des travaux de rénovation
 - 2025/2026: Entrée monumentale / Entrée J. Jugan
 - 2026/2027: Jardin du Plateau / Allée J.L. Pons / Concessions et local de police de parc
 - 2027/2028: Jardins Zoologiques Sud et Nord / Relais nature et abords de la chapelle Buffon
 - 2028 et + : Suppression des régies et aménagement des abords de l'aqueduc

