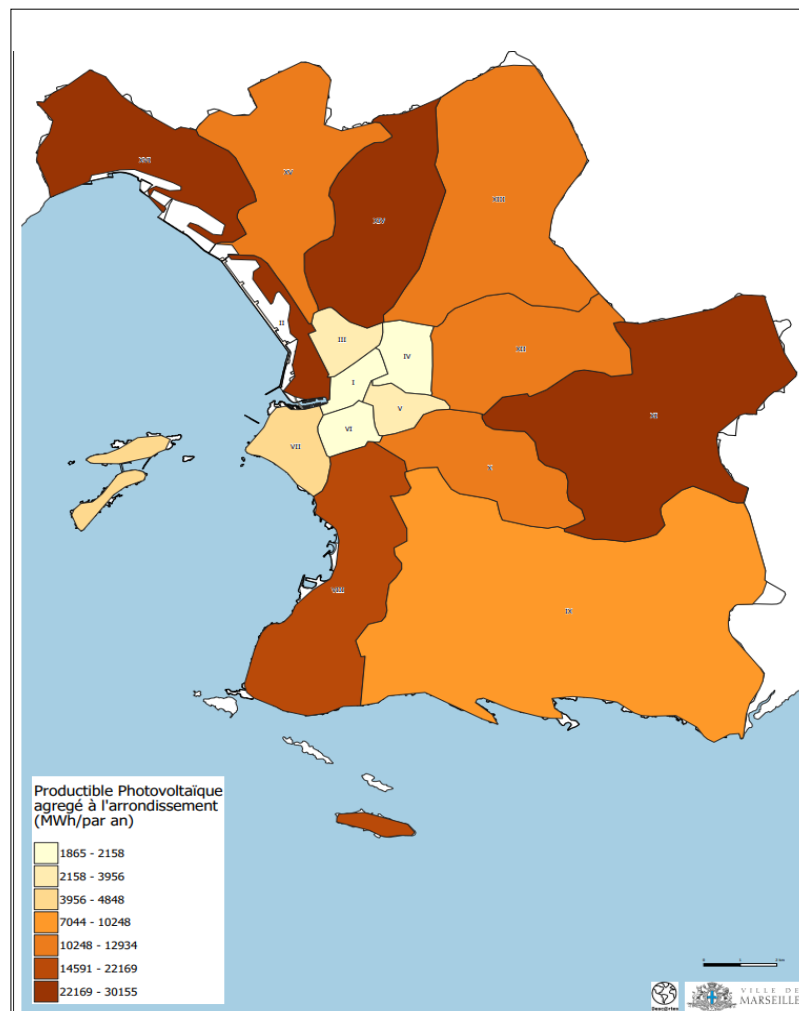


Annexe : Proposition de zones d'accélération pour la production d'énergies renouvelables à Marseille

1. Potentiel photovoltaïque sur toiture agrégé à l'arrondissement à Marseille



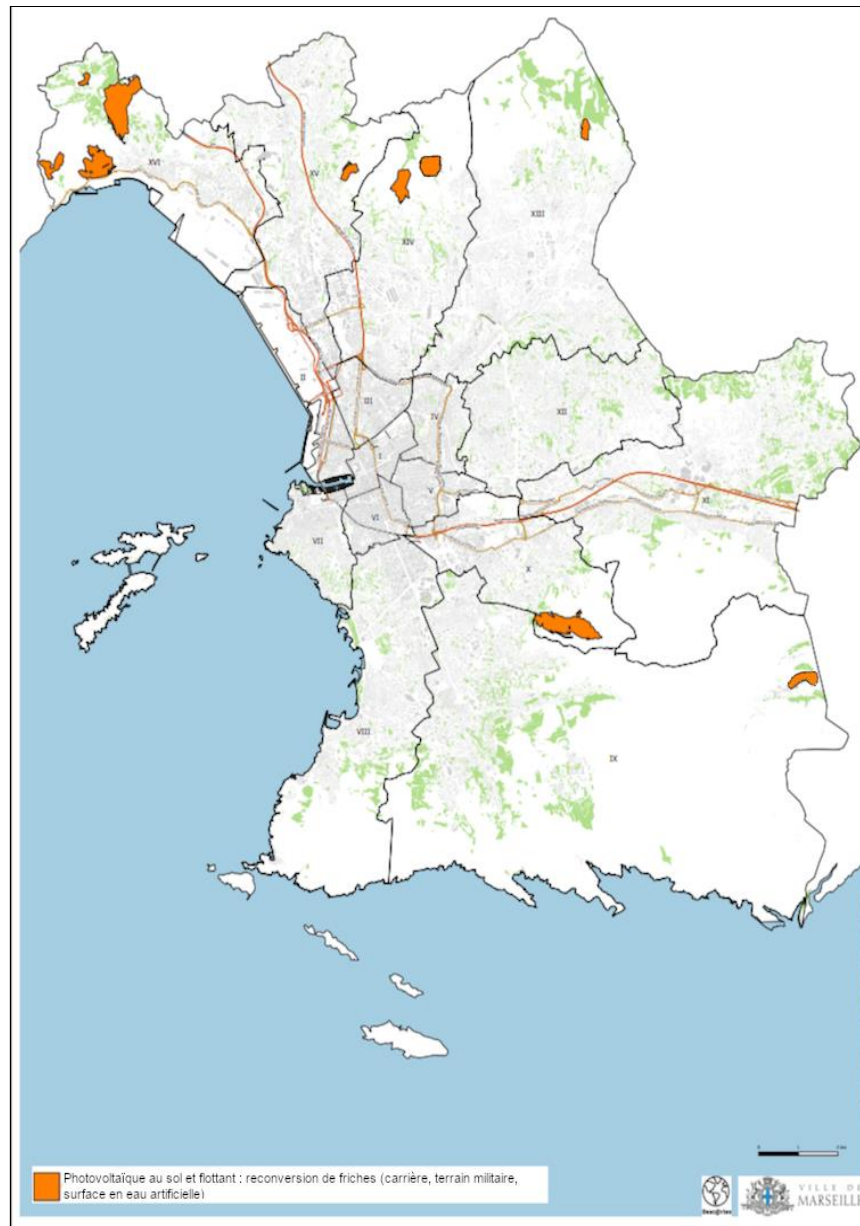
Description : Productible annuel total sur l'ensemble des pans de toiture du territoire sélectionné : ce productible dépend de l'orientation, de l'inclinaison de la localisation, et de la surface du pan de toiture sélectionné, ainsi que des ombrages projetés sur celui-ci. Il peut être filtré selon la rentabilité ou la puissance crête max du projet.

Puissance totale : 1060 MW

Source : cadastre énergétique régional (<https://www.siterre.fr/paca/#/carte>)

Arrondissement	Puissance MW	Arrondissement	Puissance MW
1er	19	9	92
2	48	10	60
3	26	11	147
4	21	12	100
5	25	13	112
6	22	14	90
7	36	15	110
8	100	16	52

2. Photovoltaïque au sol et flottant : reconversion de friches (carrière, terrain militaire, surface en eau artificielle)



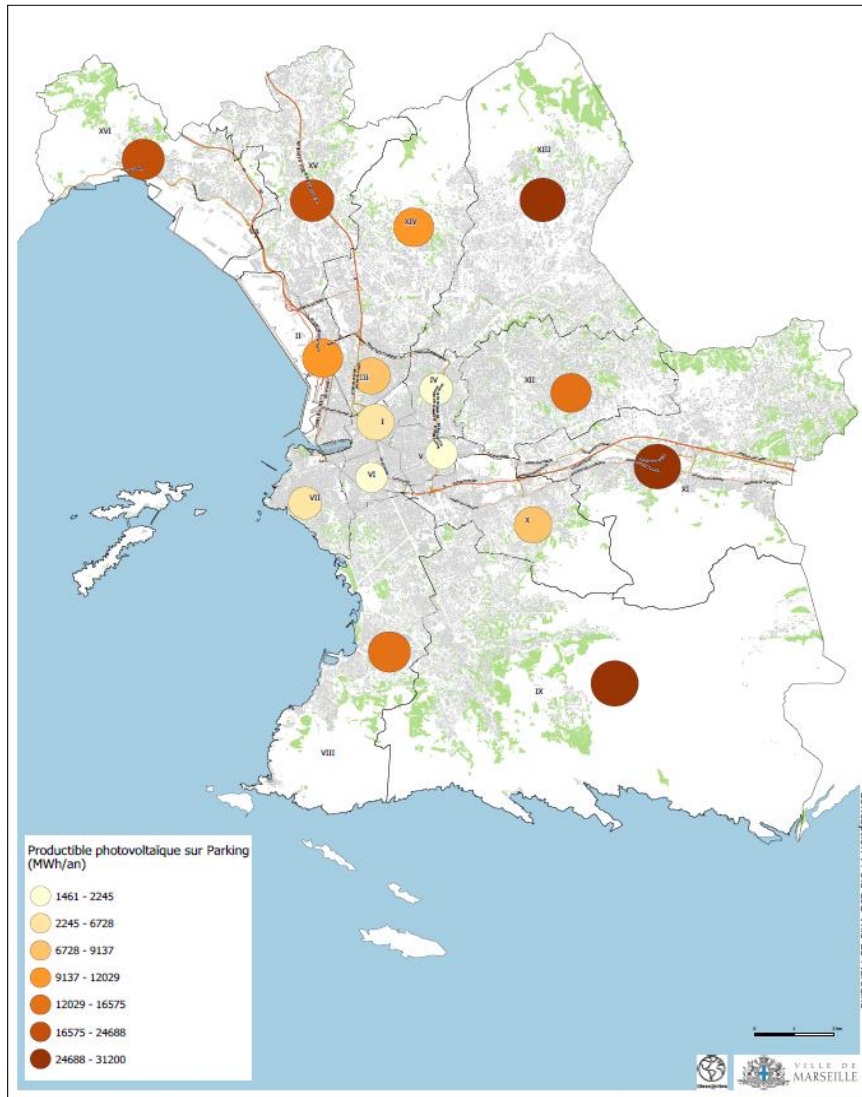
Surface totale : 286ha

Puissance estimée : 274MW

Carrières extraites du Mode d'Occupation des Sols de la Métropole Aix Marseille Provence (MOS AMP 2017), hors zones à exclure pour l'implantation de parcs photovoltaïques au sol. Le MOS AMP permet d'identifier les périmètres des carrières mais ne précise pas les sites en fin de période d'autorisation d'exploitation. Cette base de données ne recense pas les demandes de renouvellement d'autorisation qui pourraient être déposées par l'exploitant.

Source : Potentiel photovoltaïque DDTM13 (<https://carto2.geo-ide.din.developpement-durable.gouv.fr/frontoffice/?map=5b654996-1f5b-4507-bd7a-a31e77feb3f6>)

3. Parkings à potentiel pour les ombrières photovoltaïques à Marseille



Arrondissement	Puissance MW	Arrondissement	Puissance MW
1er	7	9	31
2	12	10	7
3	7	11	29
4	2	12	12
5	2	13	25
6	1	14	11
7	2	15	20
8	16	16	17

Puissance totale : 203 MW

Source : cadastre énergétique régional (<https://www.siterre.fr/paca/#/carte>)

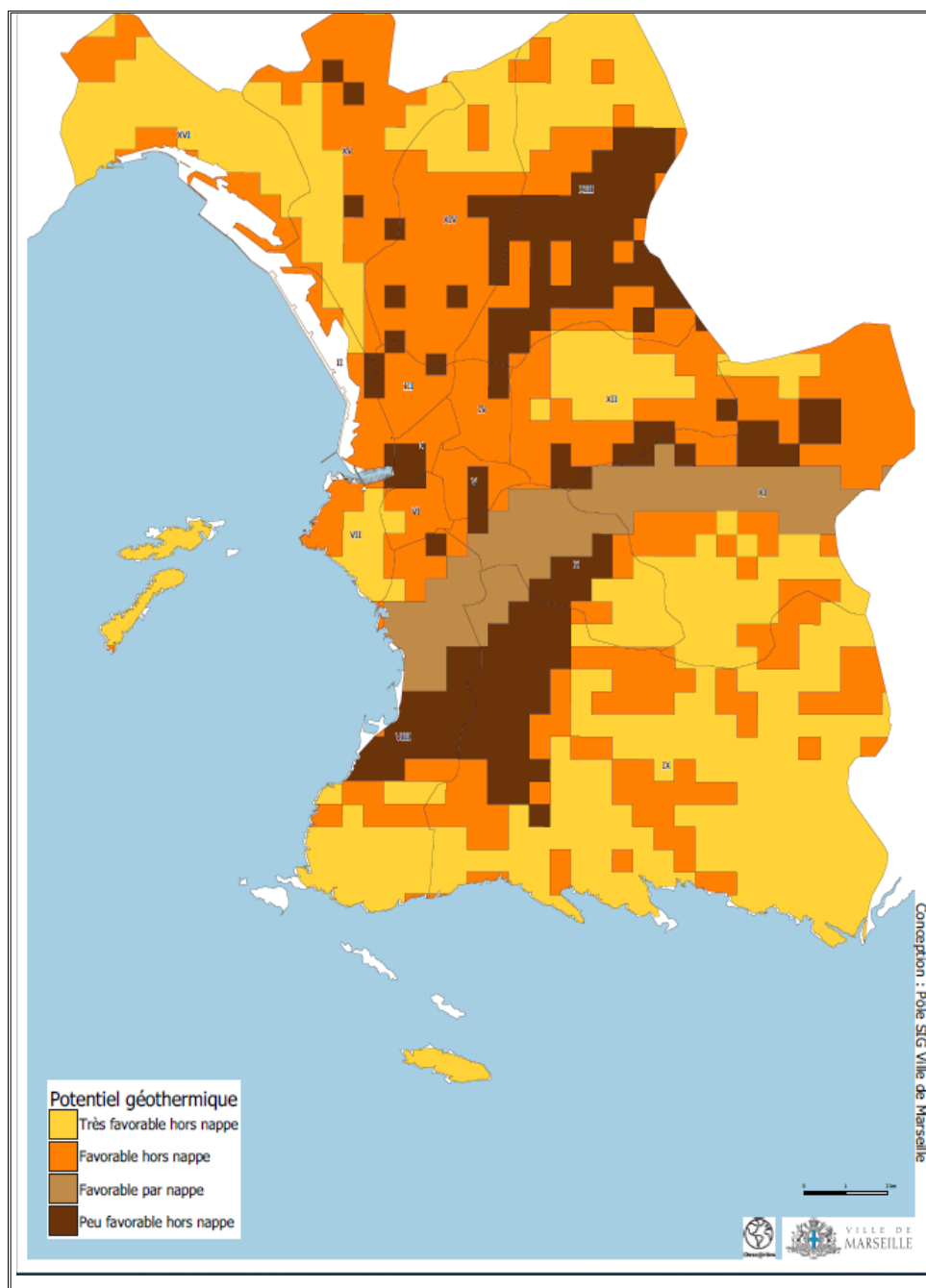
4. Abord d'autoroutes, à potentiel pour l'installation photovoltaïque au sol à Marseille



Surface totale estimée : 300ha

Puissance estimée : 300MW

Source : Potentiel photovoltaïque DDTM13 (<https://carto2.geo-ide.din.developpement-durable.gouv.fr/frontoffice/?map=5b654996-1f5b-4507-bd7a-a31e77feb3f6>)



5. Potentiel géothermique à Marseille

Description : Présente les zonages (500m x 500m) favorables ou non au développement de la géothermie. Attention : les porteurs de projets devront prendre en compte que ce gisement n'analyse pas les éléments autres que le potentiel de restitution de chaleur du sous-sol et ne prend pas en compte des éléments tels que les règlements d'urbanisme, la voirie, ... L'étude présentant la méthodologie et les limites des résultats est disponible ici : https://oreca.maregionsud.fr/ressources/gestion-documentaire/detail-du-document.html?tx_egestiondoc_pi1%5buidDocument%5d=1&no_cache=1&cHash=1c113c35ac19a22aeafd40624eebcdfb#.XdKcYstYbIU

Source : cadastre énergétique régional (<https://www.siterre.fr/paca/#/carte>)

