

Exposition
du 18 avril au
1^{er} septembre
2024

Gratuit



Beate Serge Klarsfeld

Les combats de la mémoire
1968-1978

MUSÉE D'HISTOIRE
DE MARSEILLE
2 rue Henri Barbusse
13001 marseille

L'EXPOSITION

L'exposition « *Beate et Serge Klarsfeld, les combats de la Mémoire 1968-1978* » aura lieu du 18 avril au 1er septembre 2024, au Musée d'Histoire de Marseille.

Dans la continuité du programme d'activités culturelles et mémorielles initié en 2023 à l'occasion de la commémoration des 80 ans des rafles et de la destruction des quartiers nord du Vieux-Port en janvier et février 1943, le Mémorial de la Shoah et la Ville de Marseille se sont rapprochés en vue de la présentation de l'exposition " *Beate et Serge Klarsfeld, les combats de la Mémoire 1968-1978* " au Musée d'Histoire de Marseille du 18 avril au 1er septembre 2024.

56 ans après la gifle administrée par Beate Klarsfeld en 1968 au chancelier ouest allemand, Kurt Georg Kiesinger (ancien responsable de la propagande radiophonique du Reich vers l'étranger), et 46 ans après la publication, en 1978, par Serge Klarsfeld du Mémorial de la déportation des Juifs de France, l'exposition a souhaité retracer le parcours de Beate et Serge Klarsfeld en faveur des victimes de la Shoah et de la connaissance historique, contre l'impunité d'anciens responsables de la Solution finale et contre l'antisémitisme.

Au-delà du combat d'un couple, d'une vie, la décennie 1968-1978 marque un tournant important dans l'évolution de la mémoire de la Shoah en Europe et dans le monde. L'action spectaculaire de Beate et Serge Klarsfeld, menée sur plusieurs continents, exerce un rôle majeur dans ce mouvement vers la reconnaissance.

Alors que la guerre froide n'est pas terminée et que le contexte mondial est celui de profonds bouleversements culturels et politiques, le couple Klarsfeld s'engage et bouleverse le regard sur le nazisme et le génocide des Juifs en Allemagne et en France.

Après la publication de leurs mémoires en 2015, l'histoire et les motivations des engagements de Beate et Serge Klarsfeld sont restituées par l'exposition grâce à de nombreux documents et objets inédits, rejoignant celles de toute une génération dont ils deviennent les symboles. Leur influence se poursuit jusqu'à aujourd'hui.

Commissaire scientifique :

Olivier Lalieu, historien, responsable de l'aménagement des lieux de mémoire et des projets externes au Mémorial de la Shoah

Recherche et documentation :

Olivier Lalieu et le centre de documentation du Mémorial de la Shoah.

Coordination itinérance :

Caroline François, chargée des expositions itinérantes, Mémorial de la Shoah.



LE PARCOURS DE L'EXPOSITION

L'exposition "Beate et Serge Klarsfeld, les combats de la mémoire" se construit sur un fil chronologique pour restituer pas à pas les ressorts, les péripéties, les enjeux d'une action où se mêlent à dessein vie publique et vie privée. Elle s'ouvre sur un portrait croisé de Beate et Serge Klarsfeld, leur milieu, leur parcours, leur rencontre. Elle s'achève sur un bilan de leur action jusqu'à nos jours. Des coupures de presse, des archives, des objets personnels, des photographies illustrent le propos. Un film d'entretiens inédits avec Beate et Serge Klarsfeld ainsi que des militants de la première heure est installé au cœur de l'exposition.

L'exposition se découpe en 7 sections :

- **Le temps de la rencontre**
 - Serge, une enfance entre la Roumanie et la France
 - Beate, à Berlin sous le nazisme et ses décombres
 - Un coup de foudre
- **Les Premiers combats**
 - L'amorce d'une prise de conscience
 - L'élection du chancelier Kiesinger, l'acte fondateur
- **La Gifle**
- **À la recherche de la vérité et de la justice**
- **Le procès de Cologne 1979-1980**
- **Une vie de lutte**
- **Le combat se poursuit**



AUTOUR DE L'EXPOSITION

La conférence inaugurale

Mercredi 17 avril, à 18h, à l'occasion de l'inauguration de l'exposition, Beate et Serge Klarsfeld reviennent sur les principales étapes de leur parcours et les ressorts de leurs actions depuis 50 ans au service de la justice, de la mémoire et de l'histoire de la Shoah, comme de la défense des Juifs partout dans le monde.

En présence de Beate et Serge Klarsfeld.

Entrée libre à l'auditorium du musée dans la limite des places disponibles.

La Nuit des Musées

Le 18 mai, lors de la Nuit des Musées, des parcours seront proposés dans les différents musées de la Ville, à la découverte des collections, des nouvelles propositions d'expositions et des surprises créatives.



UNE EXPOSITION

PARTENARIALE

Le Musée d'Histoire de Marseille

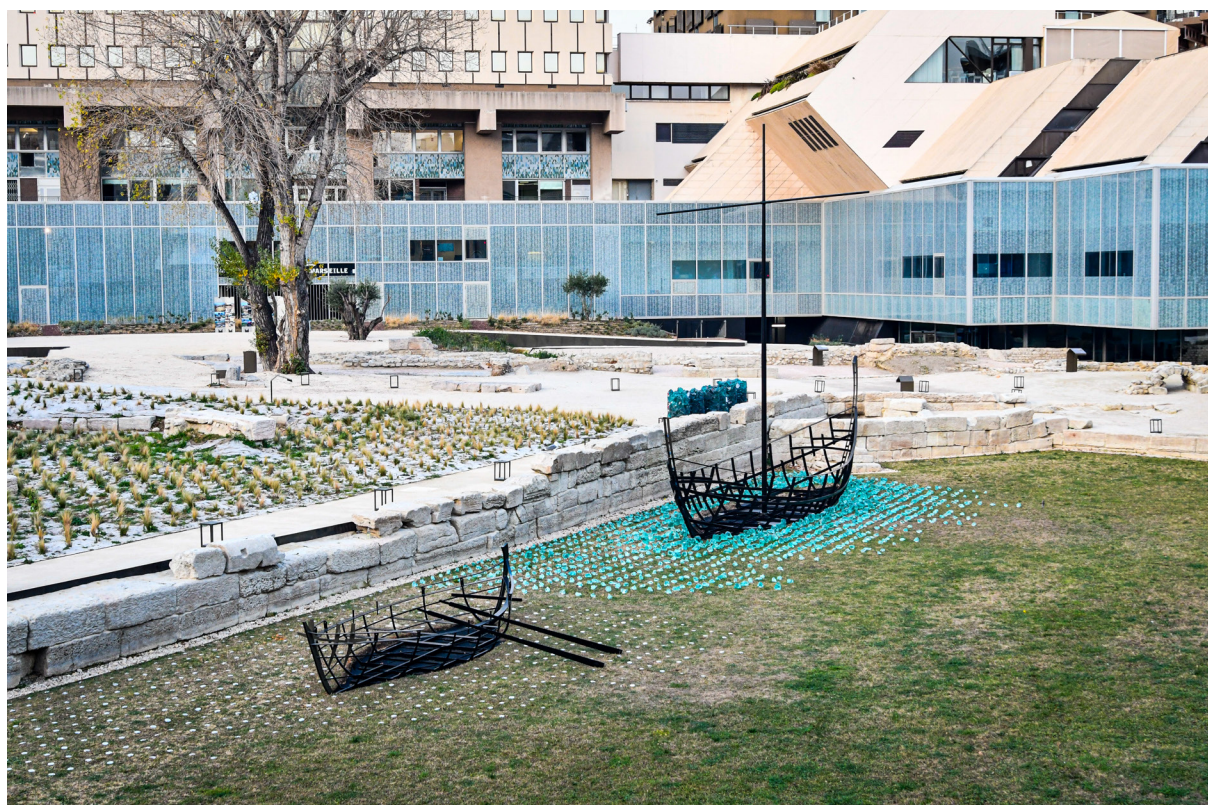
À deux pas du Vieux-Port et tout autour du site archéologique du port antique, le Musée d'Histoire de Marseille, entièrement rénové en 2013, permet de découvrir les 26 siècles d'existence de la plus ancienne ville de France.

Le bâtiment abrite une exposition de référence de 3 500 m² riche de près de 3 000 œuvres. Le parcours est organisé en 13 séquences chronologiques, des premières occupations préhistoriques aux développements urbains contemporains, ponctuées de nombreux dispositifs audiovisuels et multimédia et des « Escales de l'histoire » spécialement conçues pour le jeune public.

Le musée dispose également d'un espace d'exposition temporaire, d'un atelier pour le public scolaire, d'un auditorium de 200 places et d'un centre de documentation ouvert à tous.

Hors les murs, « l'extension numérique » du musée vous accompagne sur un itinéraire interactif reliant le Musée d'Histoire de Marseille au Mucem en 17 escales, 15 vues en 3D de la Marseille antique, médiévale et moderne et 130 courtes vidéos de spécialistes. Application téléchargeable gratuitement sur musee-histoire.marseille.fr

<https://musees.marseille.fr>



Le Mémorial des déportations

Le Mémorial des déportations, anciennement Mémorial des camps de la mort a été inauguré en 1995 à l'occasion du 50e anniversaire de la libération des camps, est situé entre le fort Saint-Jean et l'église Saint-Laurent, dans le 2e arrondissement de Marseille.

Fermé au public depuis plusieurs années, il a fait l'objet d'une rénovation et d'une revalorisation et a été rouvert au public depuis le 20 décembre 2019.

Installé dans un blockhaus de la Seconde Guerre mondiale, ce nouveau mémorial s'attache à transmettre l'histoire et la mémoire des hommes, femmes et enfants arrêtés puis déportés parce nés Juifs ou réprimés en tant que politiques, résistants, otages ou « suspects ».

En 1940, Marseille est encore un port ouvert sur le monde, une porte vers la liberté pour certains, vers la reprise du combat pour d'autres. Dès 1942, lors de son occupation, Marseille bascule. En 1943, qualifiée de « chancre de l'Europe » par le régime nazi, elle cristallise la haine de l'étranger et de l'indésirable. Les événements tragiques de l'année 1943 menés par les Nazis avec la collaboration du régime de Vichy sont longuement évoqués au travers de films, de témoignages de victimes: rafles des communautés juives, évacuation et destruction des « vieux quartiers » et déportations.

<https://musees.marseille.fr>



Le Mémorial de la Shoah

Le Mémorial de la Shoah est une Fondation reconnue d'utilité publique. Le Mémorial de la Shoah œuvre pour la diffusion et l'enseignement de l'histoire de la Shoah en direction de larges et divers publics, notamment des scolaires. Il conçoit notamment des expositions au sein de ses établissements et à l'extérieur, en France et à l'étranger, et fait circuler des expositions itinérantes.

Le Mémorial est en Europe le plus grand centre de recherche, d'information et de sensibilisation sur l'histoire du génocide des Juifs pendant la Seconde Guerre mondiale. C'est un lieu de mémoire, de pédagogie et de transmission.

L'arrivée de nouveaux établissements renforce aujourd'hui l'assise nationale du Mémorial et permet d'amplifier les actions qui sont déjà menées en régions via notre antenne locale de Toulouse, nos correspondants à Grenoble, Lyon, Lille et Strasbourg, et nos activités hors les murs.

Agir partout en France, c'est aussi aller à la rencontre des élèves et des enseignants au sein de leurs établissements scolaires sur tout le territoire grâce à des activités pédagogiques réalisables sur place – expositions itinérantes, ateliers, projections, rencontres, etc. – pour montrer à tous les conséquences du racisme et de l'antisémitisme à partir de l'histoire de la Shoah et des autres génocides du XXe siècle.

www.memorialdelashoah.org



INFORMATIONS

PRATIQUES

Exposition Beate et Serge Klarsfeld, les combats de la Mémoire 1968-1978
du 18 avril au 1er septembre 2024

Horaires

Du mardi au dimanche, de 9h à 18h.

Fermeture hebdomadaire : le lundi, sauf les lundis de Pâques et de Pentecôte.

Fermetures annuelles : les 1er janvier, 1er mai, 1er et 11 novembre, 25 décembre.

Fermeture de la billetterie 30 minutes avant la fermeture du musée.

Entrée gratuite

Adresse et accès

Musée d'Histoire de Marseille, 2 rue Henri Barbusse, 13001 Marseille

Transports en commun : Métro ligne 2 : station Vieux Port, Métro ligne 1 : station Noailles, Tram 2 : station Belsunce-Alcazar

Renseignements et réservation

Téléphone : 04 91 55 36 00

Courriel : musee-histoire@marseille.fr

Contact presse

Mail : presse@marseille.fr

Tél: 04 91 14 64 63

Portable : 06 32 29 93 71

2 rue de la Prison - 13002 Marseille

www.marseille.fr

