

# GESTES DE PREMIERS SECOURS

**ÉTOUFFEMENT**



**CLAQUES  
DANS LE DOS**



**COMPRESSIONS  
ABDOMINALES**

**MALAISE**

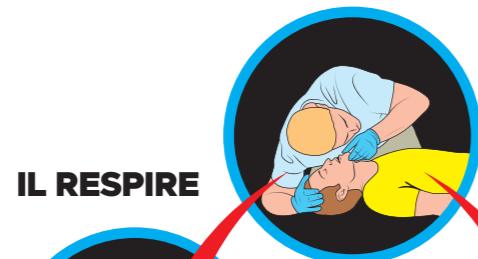


**MISE  
AU REPOS ALLONGÉ**

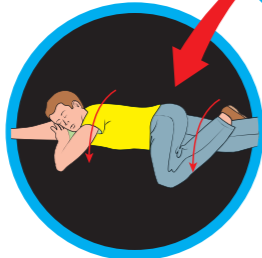


**QUESTIONNEZ**

**PERTE DE CONNAISSANCE**



**IL RESPIRE**



**JE LE METS  
SUR LE CÔTÉ**



**NE RESPIRE PAS**



**MASSAGE  
CARDIAQUE  
+ DÉFIBRILLATEUR**

**PLAIE GRAVE**



**JE METS  
EN POSITION  
D'ATTENTE**

**SAIGNEMENT  
ABONDANT**



**FAIRE COMPRIMER PAR LA VICTIME  
ET/OU PAR LE SECOURISTE**



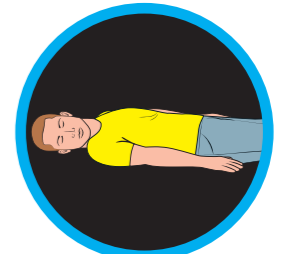
**J'ALLONGE  
LA VICTIME**

**BRÛLURE**



**J'ARROSE**

**ATTEINTE  
TRAUMATIQUE**



**J'INTERDIS  
TOUTE  
MOBILISATION**

**URGENCES :  
QUI APPELER**

**112**

APPEL D'URGENCE  
EUROPÉEN

**18**

POMPIERS

**15**

SAMU

**114**

APPEL D'URGENCE  
POUR LES PERSONNES  
SOURDES ET  
MALENTENDANTES